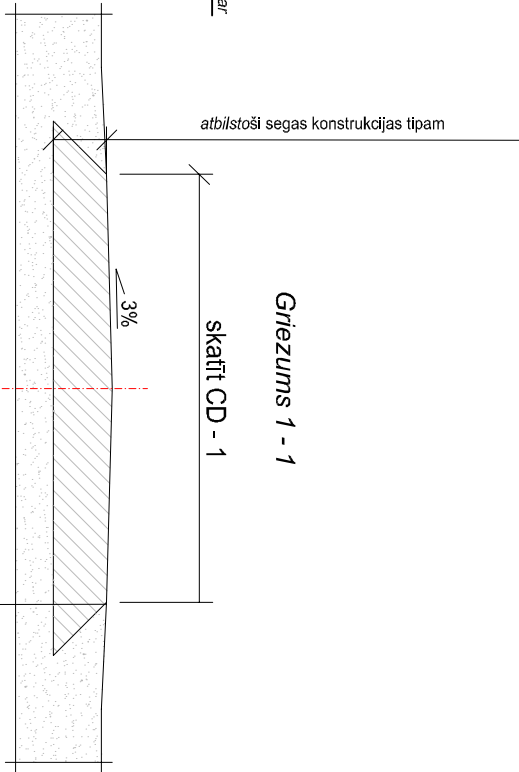
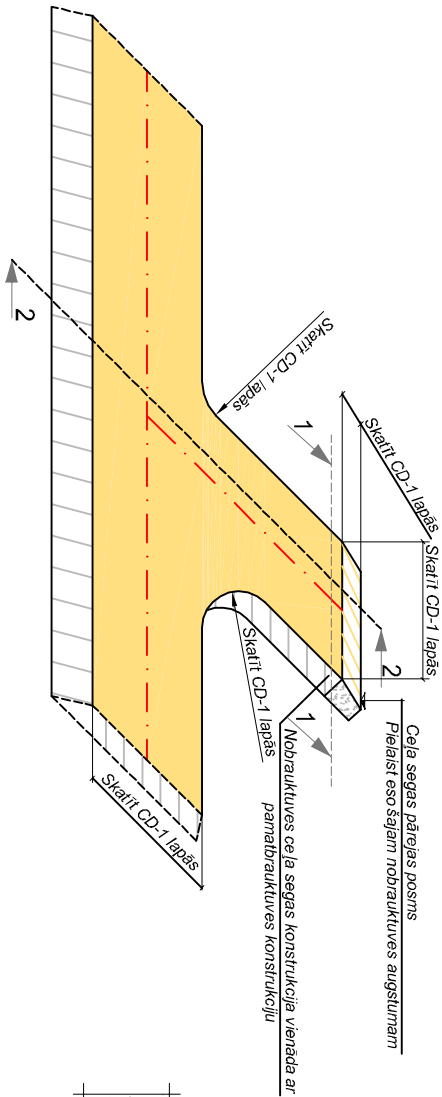
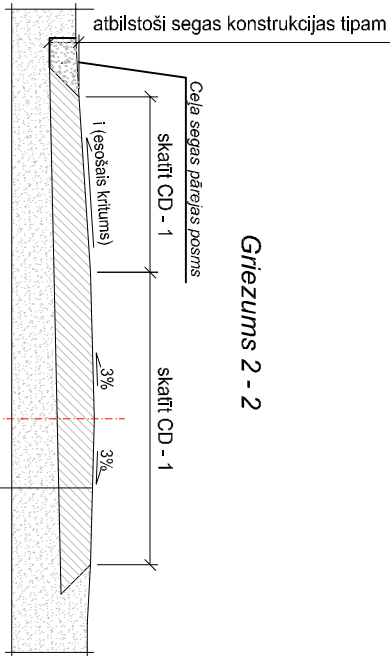


Nobrauktuves plāns bez caurtekas

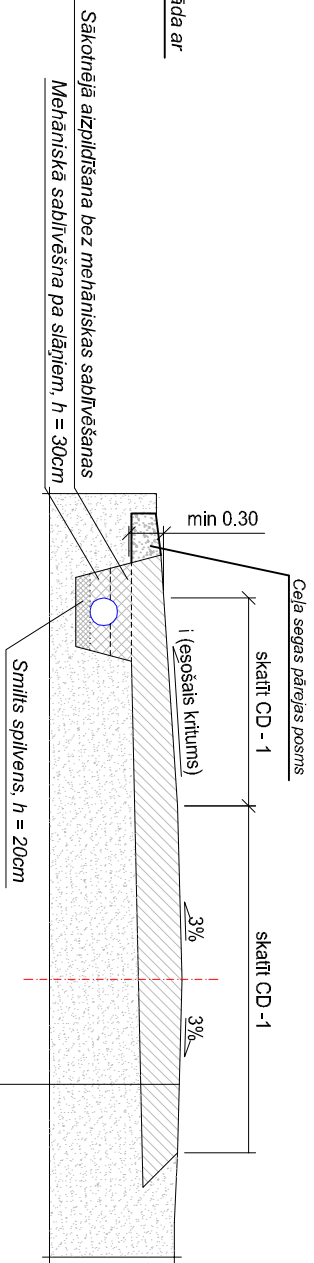
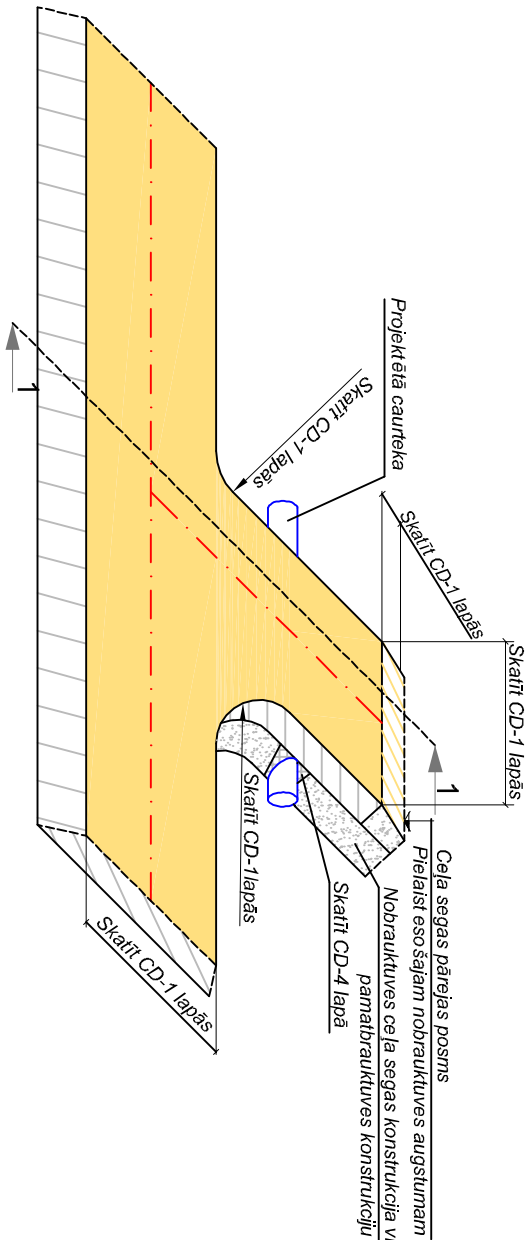


Projektētā cēla segas konstrukciju (skatīt CD - 3 rasējumu lapās)
Esošā grunts (sablīvēta)



Projektētā cēla segas konstrukciju (skatīt CD - 3 rasējumu lapās)
Esošā grunts (sablīvēta līdz 45 MPa, profilēta)


Nobrauktuves plāns ar caurteku



Griezums 1 - 1

Piezīmes:

1. Izmēri un augstumi doti metros.
2. Caurteku izbūves vietas skatīt plāna rasējumos.
3. Caurteku parametrus skatīt caurteku izbūves darbu daudzumu sarakstā.
5. Vietās, kurās nav doti griezumumi, izmantot analogus risinājumus kā griezumos izmantotie.
6. Caurtekas izbūves metodiku skatīt paskaidrojuma rakstā un specifikācijās.
6. Detalizētu caurtekas šķēsgriezumumu skatīt CD-4 rasējuma lapā.

Pasūtītājs: Līvānu novada dome Rīgas iela 77, Līvāni, Līvānu novads, LV-5316				Objekts: Skolas ielas rekonstrukcija Rožupē, Līvānu novadā			
				Adrese: Skolas iela, Rožupes pagasts			
				Lapas nosaukums: Tipveida nobrauktuve			
CD vadītājs:	Didijs Dāle		24.02.2012.	 Rīga, Kaļķenes iela 22a Tālrunis: +371 67322333 Fakss: +371 67828366 ©All rights reserved. @Izmantojotais saskaitāja ar autoritātes lūgumu			
Izstrādāja:	Reinis Kvilīns		24.02.2012.				
Stadija	Lapas	Ras. Nr.					
TP	1/1	CD-5					